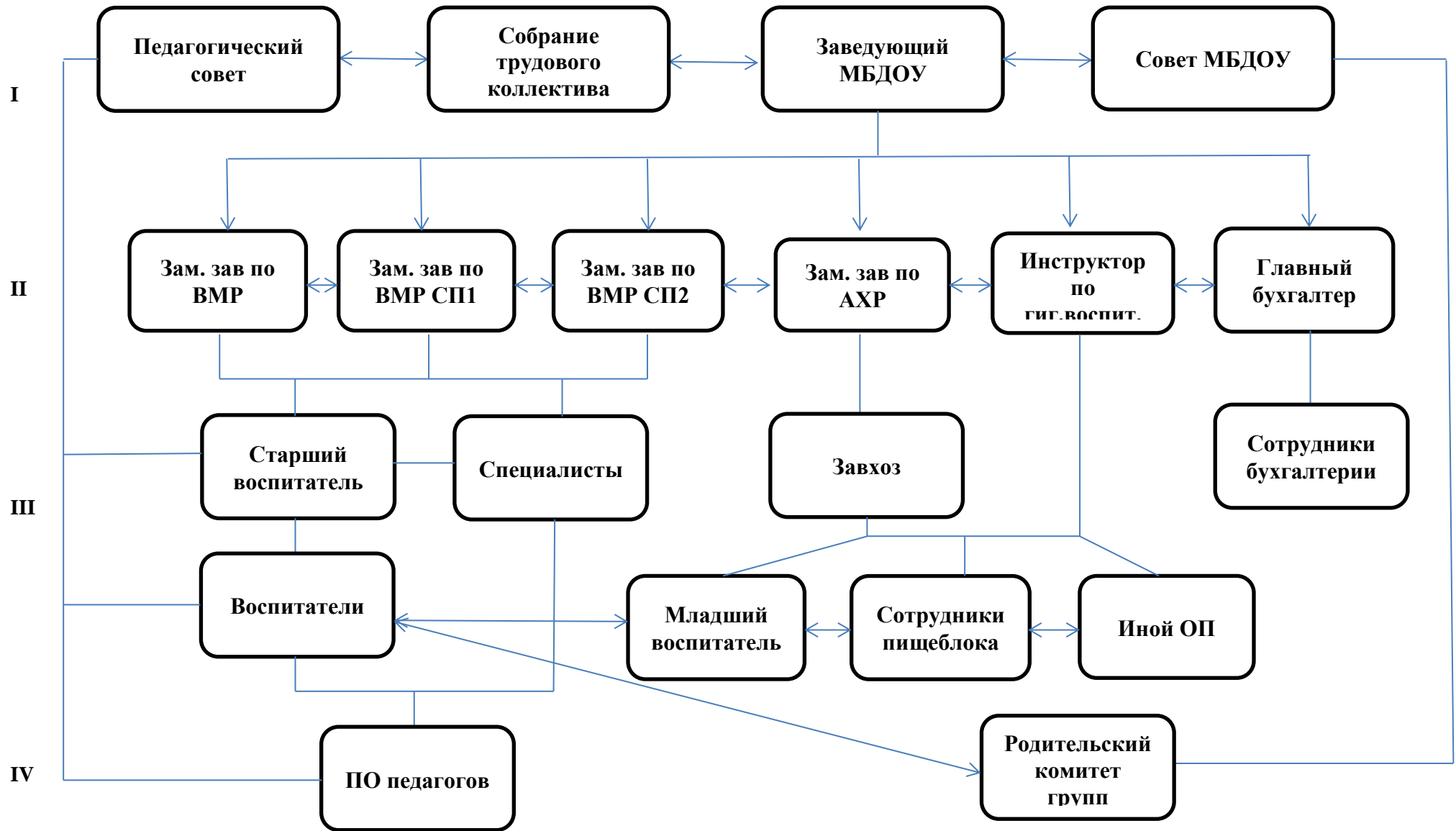


# Организационная структура управления МБДОУ «ДС№ 315 г. Челябинска»



## **Организационная структура управления МБДОУ «ДС №315 г. Челябинска».**

Структура управления МБДОУ «ДС № 315г. Челябинска» создана по линейно-функциональному типу, т.к. основана на тесном сочетании линейных и функциональных связей, что позволяет интегрировать деятельность заместителей заведующего по ВМР, главного бухгалтера, заместителя заведующей по АХР, старшего воспитателя (тактический уровень управления) в единую систему. Эти лица, как линейные руководители, несут ответственность за определенные направления деятельности. Функциональные звенья – специалисты (инструкторы по физическому воспитанию, музыкальные руководители, педагог-психолог, учителя-логопеды, учителя-дефектологи) и воспитатели (исполнительский уровень управления) призваны информировать, консультировать, координировать, планировать, чем оказывают управленческое воздействие на коллектив сотрудников детского сада, формально не обладая распорядительскими правами.

**Первый уровень:** *стратегическое управление* осуществляет руководитель МБДОУ совместно с органами самоуправления Советом МБДОУ, Общим собранием трудового коллектива, Педагогическим Советом.

Председателем Педагогического Совета является заведующий МБДОУ.

Педагогический совет является постоянно действующим органом самоуправления МБДОУ для рассмотрения основных вопросов организации и осуществления образовательного процесса. Принятые решения в рамках работы Педагогического Совета, являются обязательными для выполнения всеми педагогическими работниками.

Председателем Общего собрания трудового коллектива избран заведующий МБДОУ. Общее собрание ДОУ является органом внутреннего самоуправления, определяет ориентиры образовательной, кадровой, финансовой политики детского сада. Принятые решения в рамках работы Общего собрания трудового коллектива являются обязательными для выполнения всеми членами коллектива МБДОУ.

Председателем Совета МБДОУ № 315 избран родитель воспитанника, не являющийся сотрудником МБДОУ. Совет МБДОУ является органом самоуправления. Создан в целях решения вопросов, способствующих организации образовательного процесса и финансово-хозяйственной деятельности. Осуществляет взаимодействие родительской общественности и Учреждения. Принятые решения в рамках работы Совета МБДОУ являются рекомендательными для администрации МБДОУ, всех членов коллектива. В отдельных случаях издаётся приказ по МБДОУ, устанавливающий обязательность исполнения решения Совета МБДОУ участниками образовательного процесса.

**Второй уровень:** *тактическое управление* находится в компетенции заместителей заведующего по ВМР, старшего воспитателя, заместителя заведующего по АХР, инструктора по гигиеническому воспитанию, главного бухгалтера, подчиняющихся непосредственно заведующему МБДОУ. В рамках своей компетенции заместители заведующего по ВМР реализуют управленческие функции, в организации работы профессиональных педагогических объединений, а также педагогических работников: старшего воспитателя, специалистов и воспитателей. В рамках своей компетенции заместитель заведующего по АХР реализует управленческие функции, в организации работы младших воспитателей, кухонных работников, другого обслуживающего персонала. Также наряду с заместителем

заведующего по АХР в рамках своей компетенции инструктор по гигиеническому воспитанию организует работу младших воспитателей, кухонных работников, другого обслуживающего персонала, осуществляет контроль за её исполнением.

Главный бухгалтер непосредственно подчиняется руководителю образовательного учреждения. Осуществляет координацию деятельности сотрудников службы бухгалтерского учета и организацию бухгалтерского учета хозяйственно-финансовой деятельности и контроль за рациональным использованием материальных и финансовых ресурсов, сохранностью собственности учреждения.

**Третий уровень управления:** *исполнительский*. Представлен педагогами, которых мы разделяем на специалистов и воспитателей, а также на обслуживающий персонал, который мы разделяем на младших воспитателей, работников кухни и других работников. Работая во взаимосвязи друг с другом, они подчиняются заведующему МБДОУ, в ходе решения поставленных задач заместителям заведующего по ВМР, старшему воспитателю, заместителю заведующего по АХР, инструктору по гигиеническому воспитанию.

**Четвёртый уровень:** *оперативное управление* осуществляют специально созданные объединения педагогов и родителей, призванных оперативно решать проблемы, возникающие в ходе учебно-воспитательного процесса, финансово-хозяйственной деятельности: профессиональные объединения педагогов, родительские комитеты групп. Профессиональные объединения педагогов, включающие в себя методические объединения, творческие группы в своей работе подчиняются заведующему

МБДОУ, а также заместителям заведующего по ВМР, старшему воспитателю и тесно взаимодействует со специалистами и воспитателями МБДОУ. Родительский комитет групп формально не обладает распорядительными функциями, работает в тесной взаимосвязи с воспитателями групп, Советом МБДОУ, заведующим.

**ДОКУМЕНТ ПОДПИСАН  
ЭЛЕКТРОННОЙ ПОДПИСЬЮ**

**СВЕДЕНИЯ О СЕРТИФИКАТЕ ЭП**

Сертификат 652185396560566351996131268363309912619724340069

Владелец Шебодаева Ольга Владимировна

Действителен с 14.11.2025 по 14.11.2026